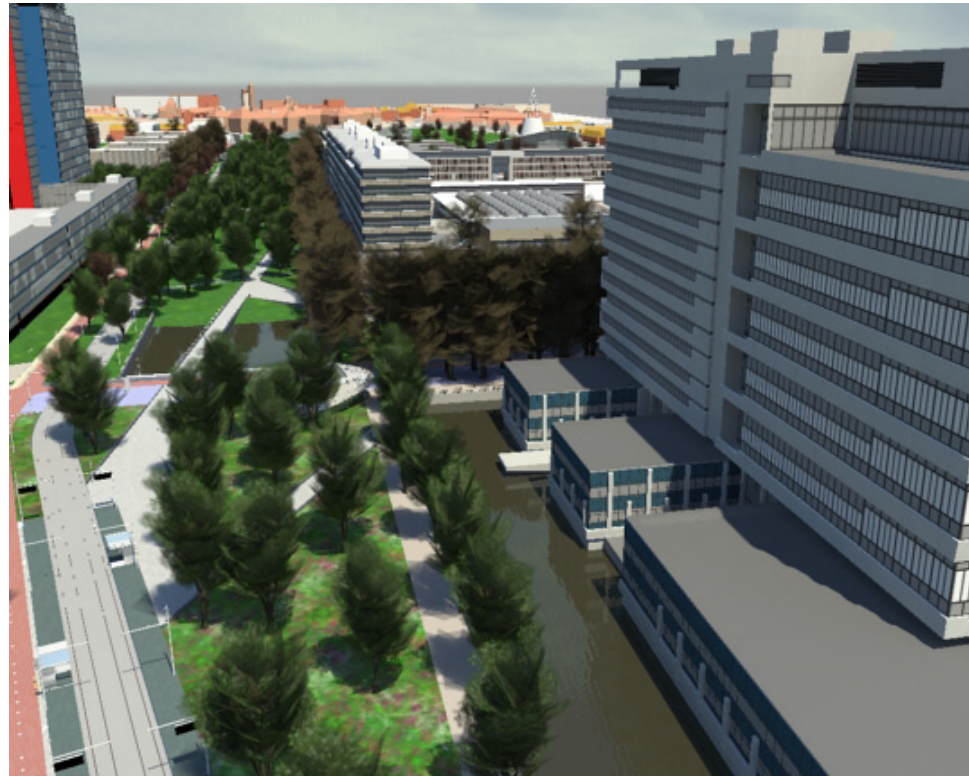




BK3070 - Introductie

Technisch Ontwerp en Informatica

- Uitwerken van een stedenbouwkundige ruimte
- Studies naar de toepassing van licht in de stedenbouwkundige ruimte.
- Het gebruik van materiaal en textuur om vorm te geven aan de stedenbouwkundige ruimte.



Welke manier het vak te volgen?

Vanaf het collegejaar 2010/2011 is het mogelijk om de BK3070 op twee manieren te volgen:

- Optie 1: Door het behalen van de opdrachten óf
- Optie 2: Door het behalen van de toets

De inhoud van de lesstof en de benodigde kennis zijn voor beide opties identiek.

Optie 1: Opdrachten

- Het vak bestaat uit 4 opdrachten. Elke opdracht wordt tijdens de daarbij behorende begeleiding besproken.
- De opdracht wordt ingeleverd voor de begeleiding, niets inleveren betekent geen resultaat.
- Om het vak succesvol af te ronden is het noodzakelijk dat alle opdrachten op tijd worden ingeleverd en besproken.
- Tijdens of na de laatste begeleiding een eindcijfer worden vastgesteld. Dit cijfer geldt voor het gehele vak.

week 1	Introductie Lezing	- Opdracht Modelleren/Zonnestudie - Opdracht Materialisatie/Compositie Zie Toi-Pedia voor handleidingen
week 2	Lezing Materialen en Compositie	
week 3	Begeleiding	
week 4	Lezing Texturen en Stijl	- Opdracht Stijl en Texturen Zie Toi-Pedia voor handleidingen
week 5	Begeleiding	
week 6	Lezing Texturen en Licht	- Opdracht Texturen en Licht Zie Toi-Pedia voor handleidingen
week 7	Begeleiding en becijfering	Alle opdrachten moeten de dag voor de begeleiding ingeleverd worden.

Optie 1: Opdrachten

De begeleiding

- De producten van de opdracht worden besproken tijdens de begeleiding gedurende 1 uur.
- De groepsindeling wordt vastgelegd in het rooster.
- In de groepsbegeleiding bespreekt de docent samen met de studenten het ingeleverde werk.
- De docent kent op basis van de ingeleverde opdrachten en de deelname in de begeleiding aan het eind van het semester een cijfer toe.

week 1	Introductie Lezing	- Opdracht Modelleren/Zonnestudie - Opdracht Materialisatie/Compositie Zie Toi-Pedia voor handleidingen
week 2	Lezing Materialen en Compositie	
week 3	Begeleiding	
week 4	Lezing Texturen en Stijl	- Opdracht Stijl en Texturen Zie Toi-Pedia voor handleidingen
week 5	Begeleiding	
week 6	Lezing Texturen en Licht	- Opdracht Texturen en Licht Zie Toi-Pedia voor handleidingen
week 7	Begeleiding en becijfering	

Alle opdrachten moeten de dag voor de begeleiding ingeleverd worden.

Optie 1: Opdrachten

Huishoudelijkheden

- Er kan niet van groep geruild worden
- Bij afwezigheid bij een begeleiding of het niet tijdig inleveren van de opdrachten kan er geen werk besproken worden en krijg je geen beoordeling voor dat onderdeel. Een ontbrekende beoordeling betekent dat je het vak niet gehaald hebt! Hiervoor is geen reparatiemogelijkheid.
- Als je door omstandigheden niet aanwezig kan zijn, moet je dit vooraf aan ons melden. Er moet natuurlijk een geldige reden zijn. Je doet zelf een voorstel voor het inhalen.

week 1	Introductie Lezing	- Opdracht Modelleren/Zonnestudie - Opdracht Materialisatie/Compositie Zie Toi-Pedia voor handleidingen
week 2	Lezing Materialen en Compositie	
week 3	Begeleiding	
week 4	Lezing Texturen en Stijl	- Opdracht Stijl en Texturen Zie Toi-Pedia voor handleidingen
week 5	Begeleiding	
week 6	Lezing Texturen en Licht	- Opdracht Texturen en Licht Zie Toi-Pedia voor handleidingen
week 7	Begeleiding en becijfering	

Alle opdrachten moeten de dag voor de begeleiding ingeleverd worden.

Naast de mogelijkheid om het vak te behalen met de opdrachten is er ook de mogelijkheid om alleen de toets te doen. Deze mogelijkheid is er onder andere voor alle herkansers. De toets gaat over alle stof die behandeld is gedurende het semester in de lezingen en het online materiaal en duurt totaal 3 uur. Deze toets bepaalt dus het eindcijfer.

Voor de toets moet je je ook op de reguliere manier via OSIRIS aanmelden voor de zitting in de tentamenweek. De datum en tijd van de toets vind je in het jaartentamensrooster.

Je kunt gewoon deelnemen aan de colleges, maar je neemt niet deel aan de opdrachten en bijbehorende begeleidingen.

VAN EXAMENS KRIJG JE UITSLAG

The logo for Loesje, featuring the word 'Loesje' in a stylized, handwritten script font. The 'L' is large and loops around the 'o'. The 'e' is also stylized. The 'j' has a long, thin tail that loops under the 'e'. The 'e' is underlined with a thick horizontal line.

Postbus 1045 6801 BA Arnhem www.loesje.nl/delft

Keuzes, Keuzes, Keuzes....

Elke ingeschreven student krijgt vandaag een email met daarin de link naar het inteken systeem. Iedereen die het vak wilt volgen dient zijn keuze op te geven:

Optie 1: De opdrachten

Optie 2: De toets

Herkansers worden automatisch ingedeeld voor de toets.

Als je niet reageerd is het niet mogelijk om deel te nemen aan de Optie 1: De opdrachten.

DEADLINE: 27 april 2011 23:59

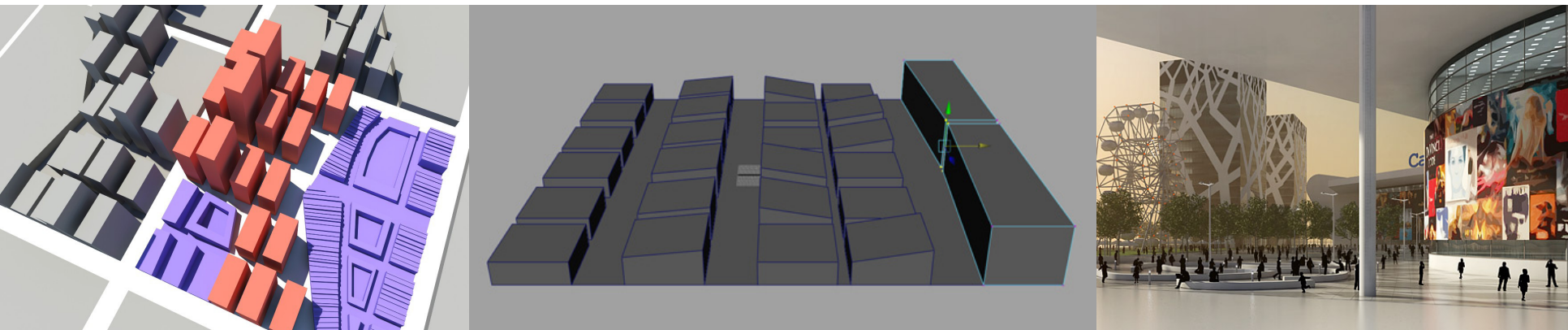
Rooster Begeleidingen

Op basis van de inschrijvingen zal een groepsindeling worden gemaakt. Deze is na 27 april te vinden op de website van TOI.

Week 1 - 2: Modelleren Stedenbouwkundige situatie

Gedurende het semester gaat iedere student werken aan een "tile" van een stad. Deze tile is 250x250m groot en bevat een mix van hoog en laagbouw gescheiden door openbare ruimte. Voor het ontwerpen is, in samenspraak met de semestercoördinator, een tweetal methoden beschikbaar die beiden gebruikt dienen te worden.

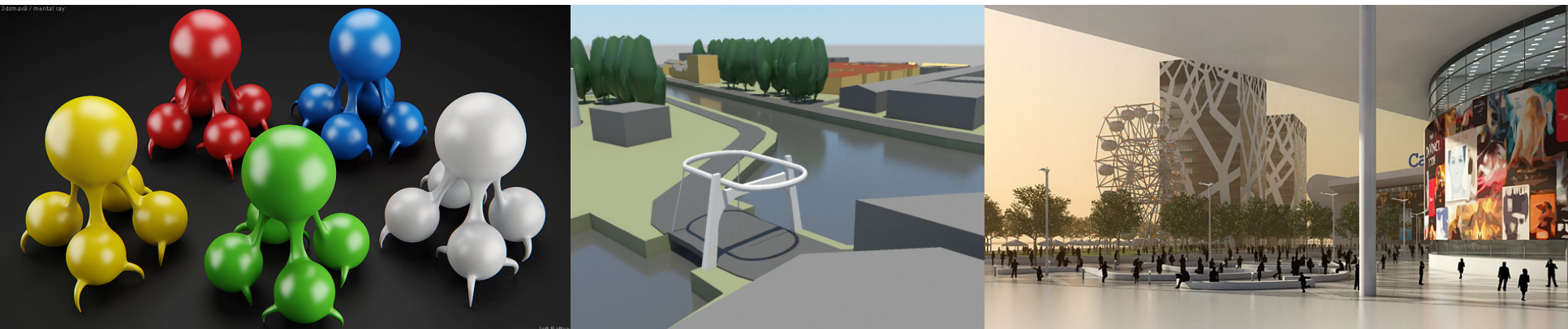
- Blokken Methode
- Snede Methode



Week 2 - 3: Basis materialen en compositie

De ontworpen "tile" wordt voorzien van standaard materialen waarbij de nadruk ligt op kleur, transparantie, licht/donker en reflectie. Daarnaast wordt er een zonnestudie gedaan om de effecten van de hoogbouw op de omgeving te testen.

Ook wordt er deze week aandacht besteed aan het de compositie van de uiteindelijke beelden. Door dit al in het begin te doen kan er op een efficiënte manier gematerialiseerd worden.



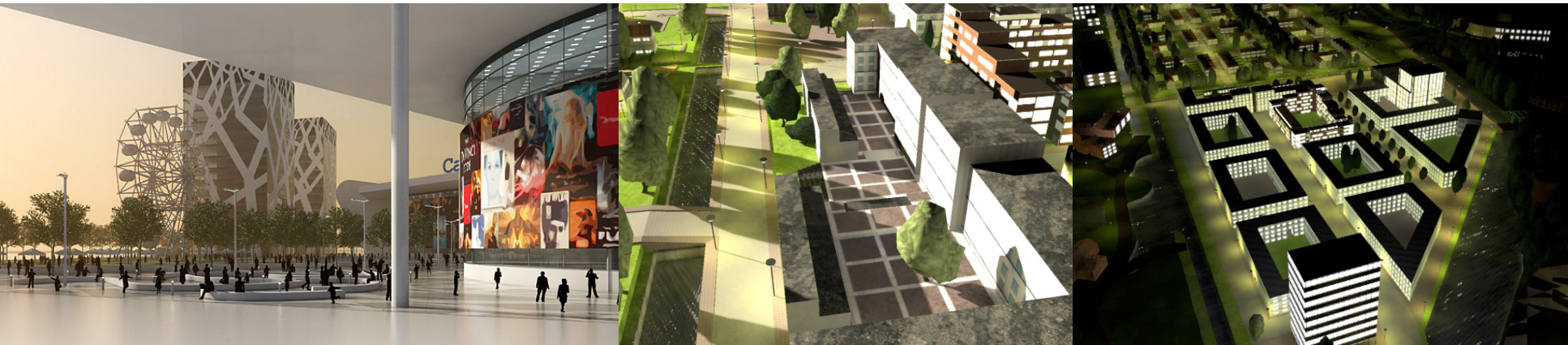
Week 4 - 5: Textureren

De "tile" wordt voorzien van texturen die een verdere definitie geven aan het materiaal gebruik. De gebouwmassa's worden hierbij voorzien van gevels en de stedenbouwkundige ruimte wordt aangekleed. We beginnen met de gebouwen die een laag detail niveau texturen nodig hebben (de omgeving)



Week 6 - 7: Textureren en Renderen

In de laatste opdracht wordt aandacht besteed aan het textureren van de gebouwen die vooraan in het beeld staan. Deze gebouwen moeten op een hoger detailniveau gedetailleerd worden. Aan de hand van lichtstudies wordt bepaald wat het effect van licht is gedurende de dag en de nacht en verschillende seizoenen.



2 ECTS komt overeen met 56 uur studiebelasting

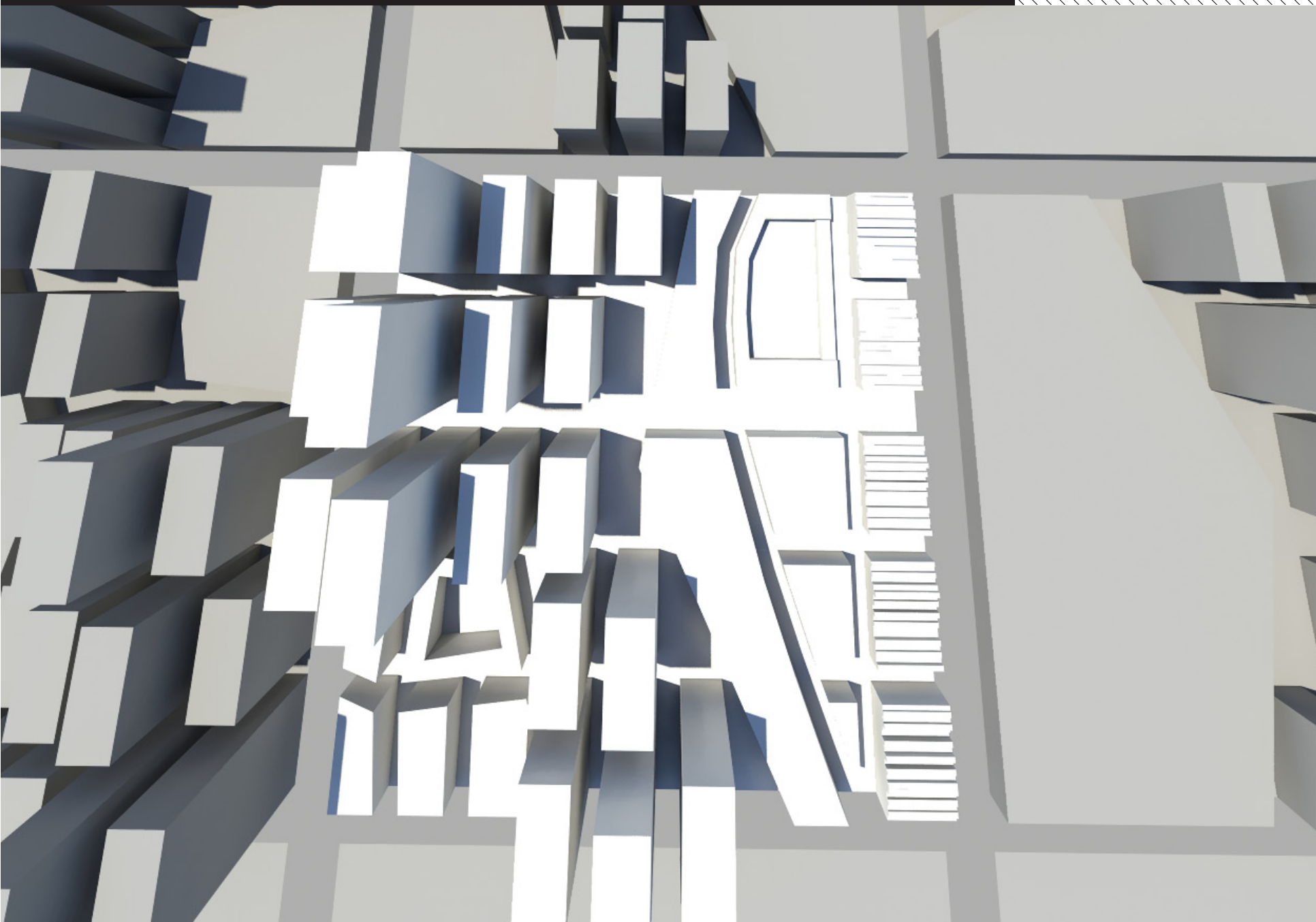
- 14 uur begeleiding
 - 4x 2 uur college
 - 3x 2 uur begeleiding

- 42 uur zelfstudie

de zelfstudie wordt gebruikt voor het voltooien van de workshops en het modelleren van het ontwerp

Opdracht week 2

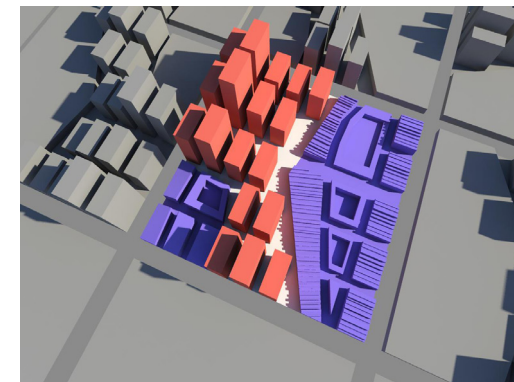
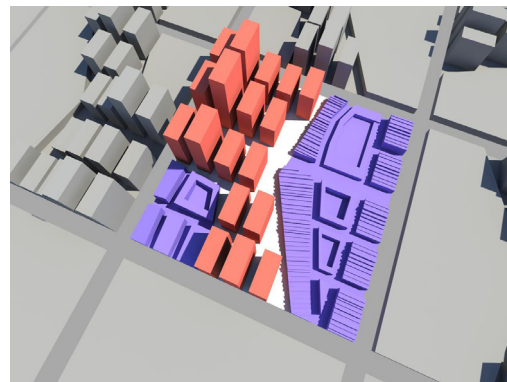
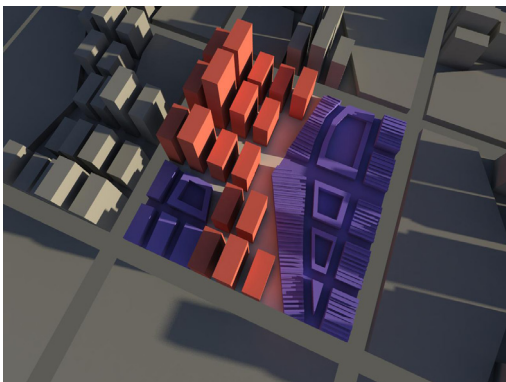
Introductie
Thema 1
Informatica M - BK3070

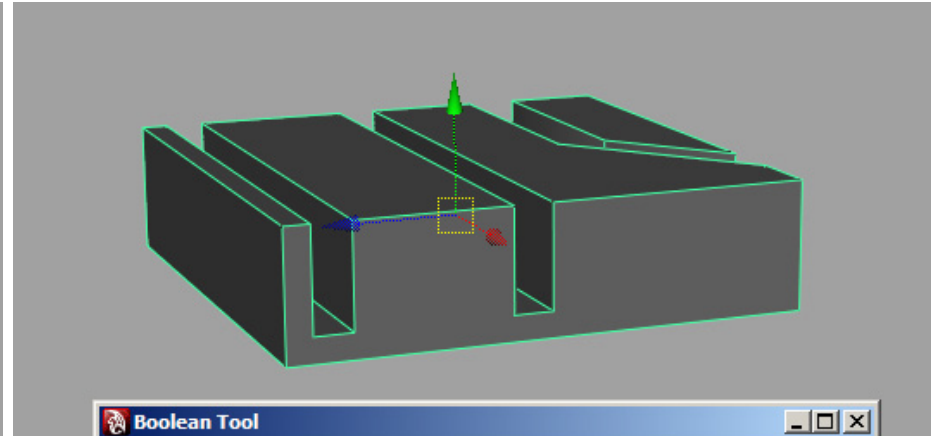
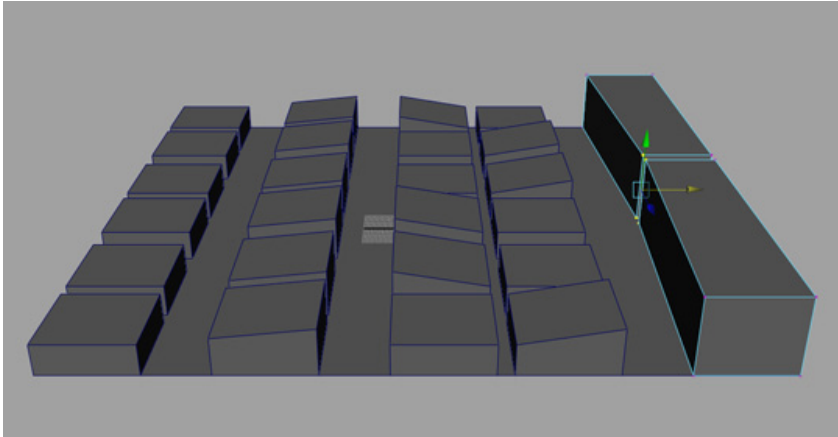


Technisch Ontwerp en
Informatica

- Modelleer/ontwerp jou "tile". Gebruik hiervoor het bronbestand. Er zijn een aantal eisen:
 - o Detailniveau 1:500, je modelleert dus voornamelijk de volumes en grote sprongen in de gevel
 - o 50% is hoogbouw, 50% is laagbouw
 - o Een helft is ontworpen met de snede methode en de andere helft met de blokken methode. Waar en hoe de grens loopt mag zelf bepaald worden
 - o De gebouwen lopen tot aan de rand. Er hoeft geen "ringweg" toegevoegd te worden
- Doe een zonnestudie waarbij je de effecten van de hoogbouw test op 3 momenten gedurende het jaar

Deze opdracht is individueel en is vereist voor de volgende opdracht. Het werk wordt tijdens de eerste begeleiding besproken.





Blokken Methode

- Losse elementen op de grondplaat

Snedes Methode

- (Straat)profielen gesneden uit het volume

- De deadline voor het inleveren is de dag voor de begeleiding. Check hiervoor regelmatig onze website en infobase!
- Wanneer je je producten voor de begeleiding inlevert kan de docent dit met je bespreken. Niet inleveren betekent ook geen eindcijfer!

<http://toi.bk.tudelft.nl>

<http://toi.bk.tudelft.nl/toi-pedia>

The screenshot shows the website for the Faculty of Architecture at TU Delft, specifically for TOI (Technisch Ontwerp en Informatica). The page features a navigation menu with links for Bachelor, Master, Information, Downloads, and About TOI. Below the menu, there are several sections: 'Quicklinks' with links like 'Bekijk je cijfers' and 'List my grades'; 'News' with an article titled 'Out of Office [Oktober 27th - 31st]' dated 2008-10-26; 'Downloads' with links for 'Add-ons, etc' and 'Maya for Students (login)'; 'MEL Database' with a 'Texture Tools' link; and 'Contact' information including email and phone numbers. There is also a 'TOI-Pedia' section with a book icon and a 'Return of the renderfarm' article dated 2008-10-19.