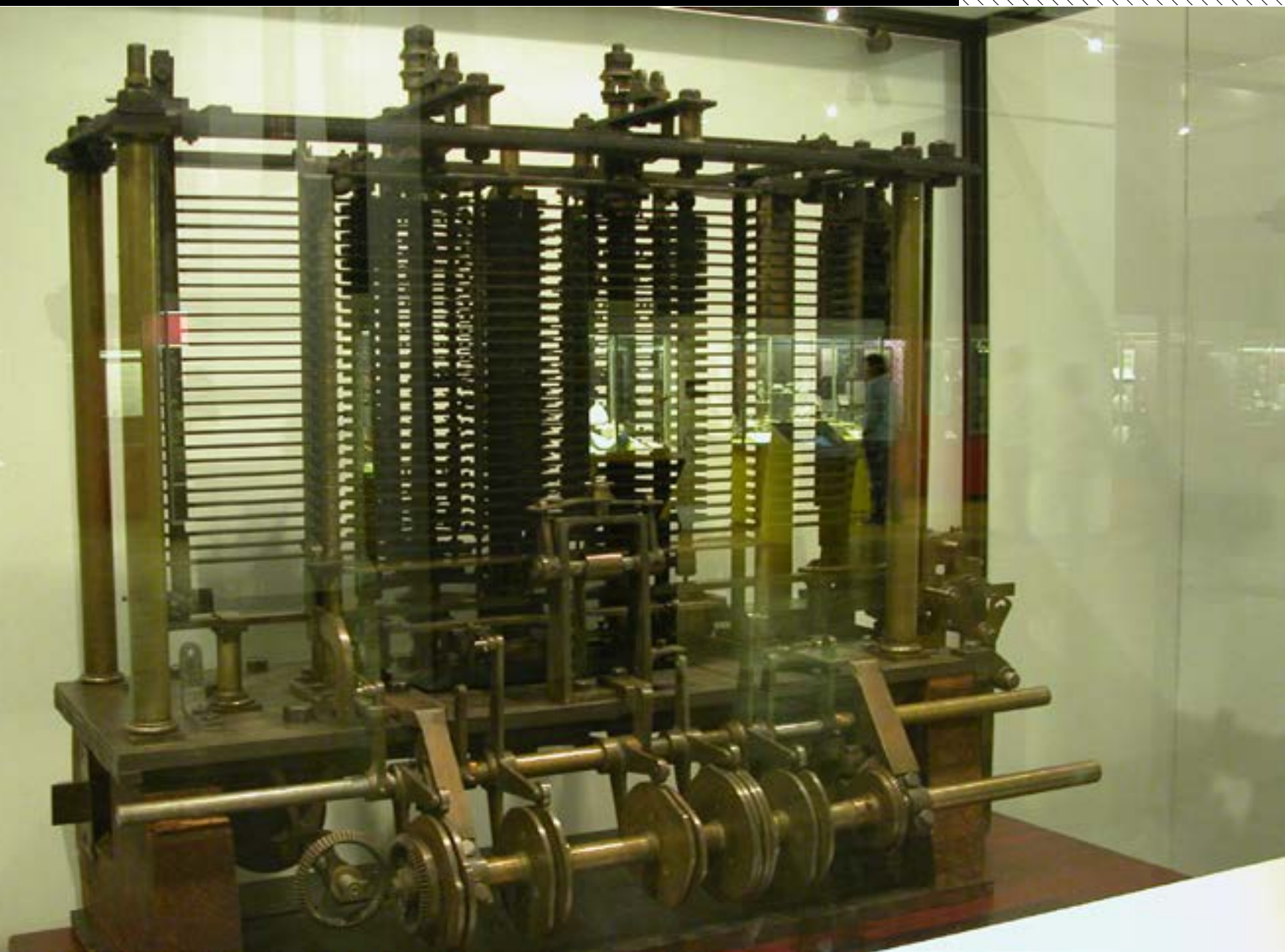


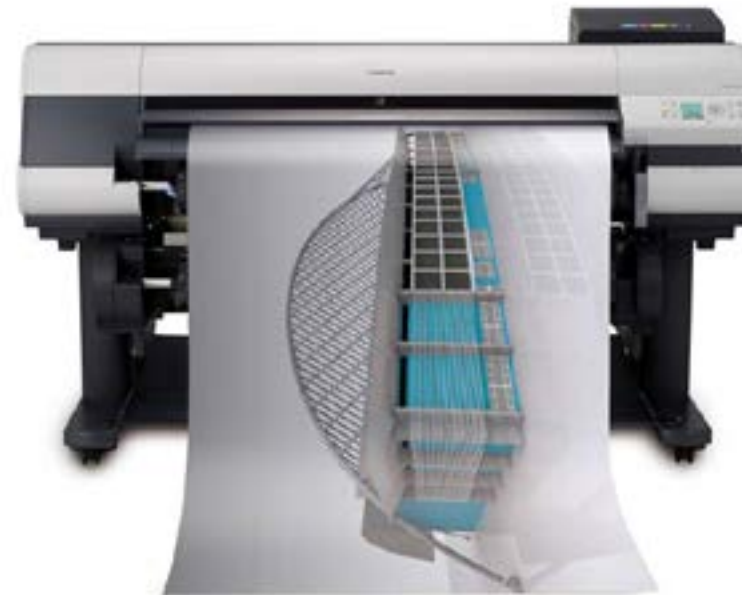
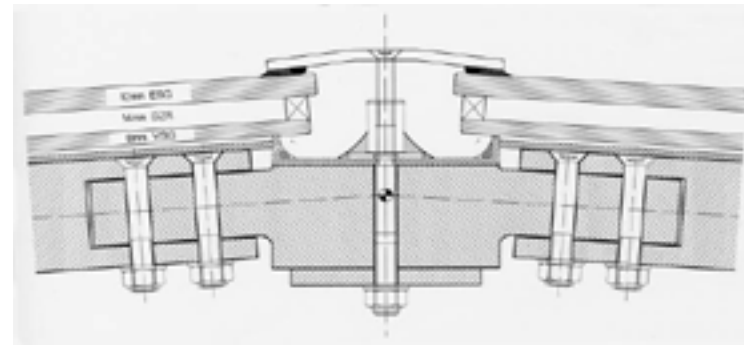
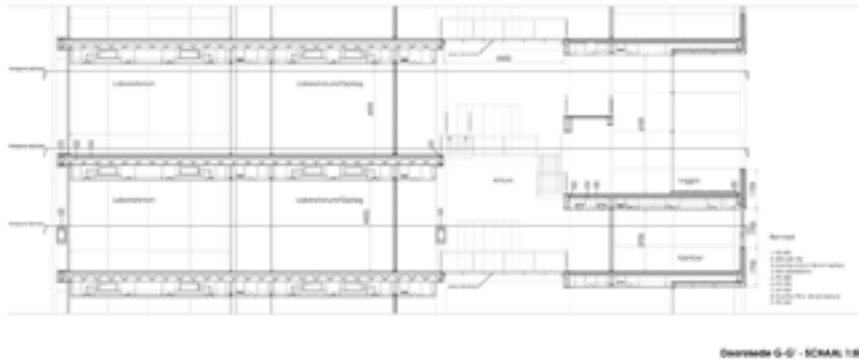
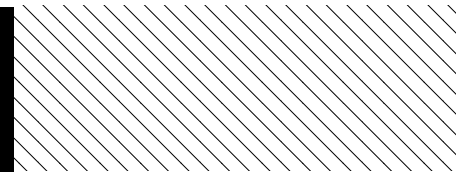


# ***BK2070 - Introductie***

*Technisch Ontwerp en Informatica*

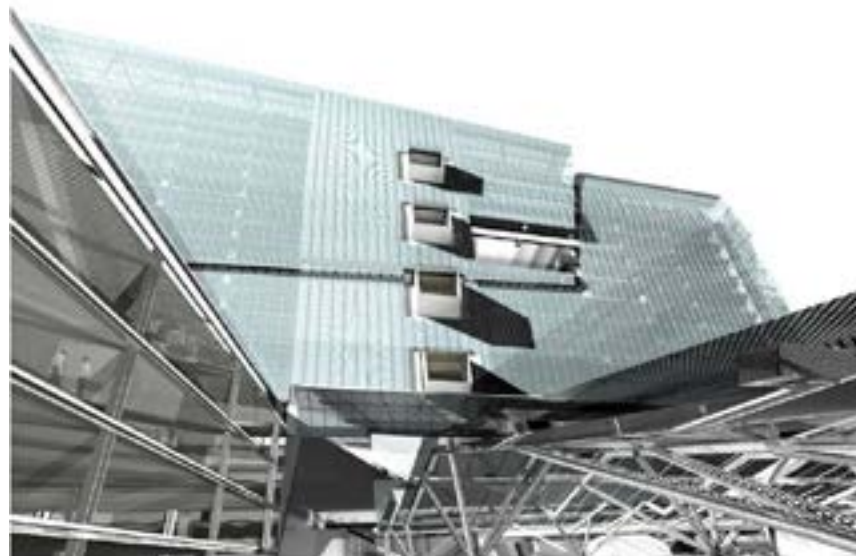
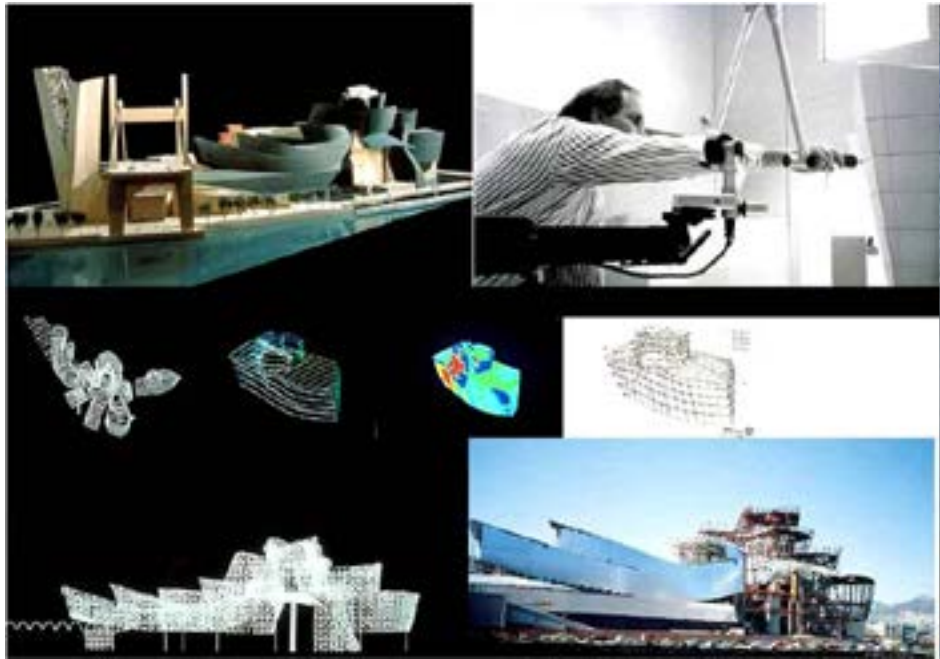


# 2D Tekeningen

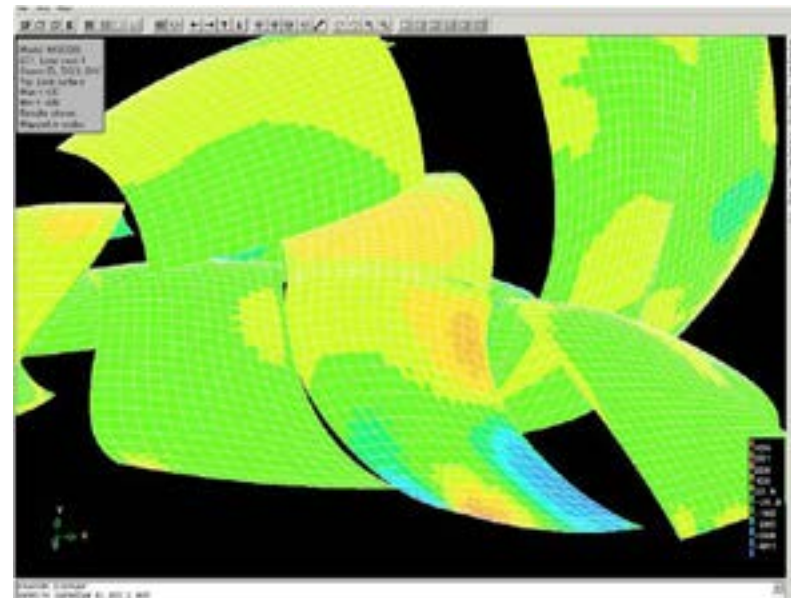
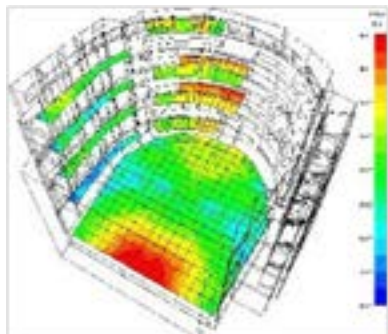
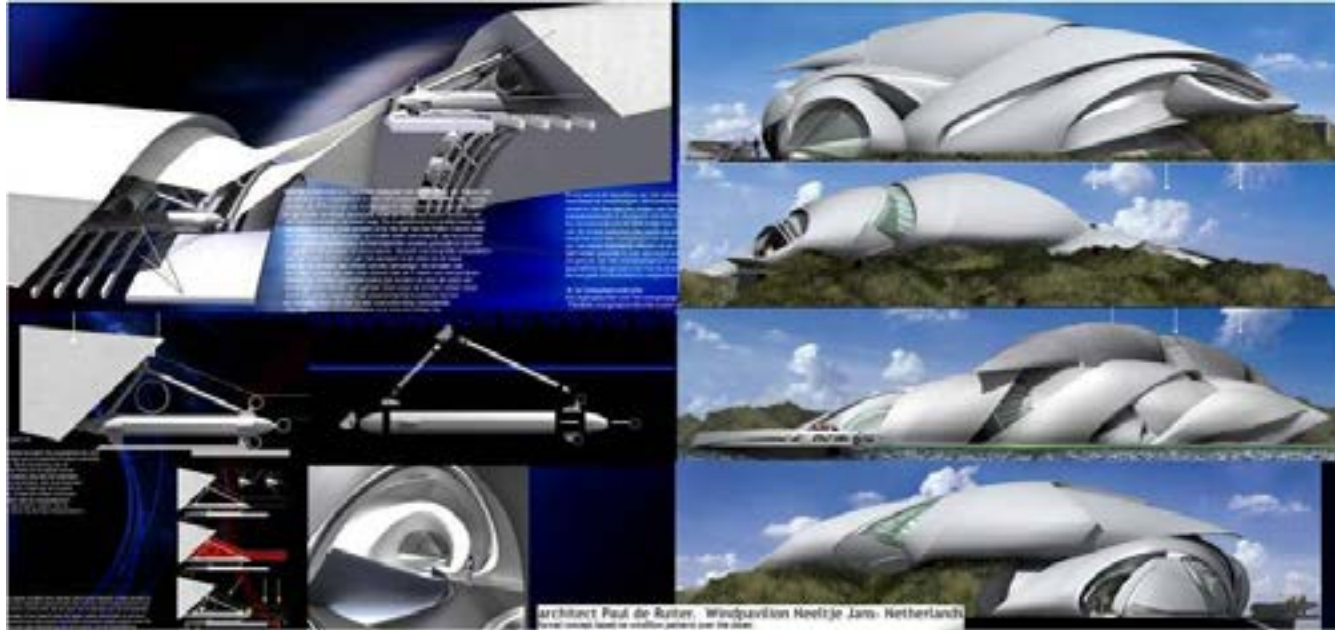




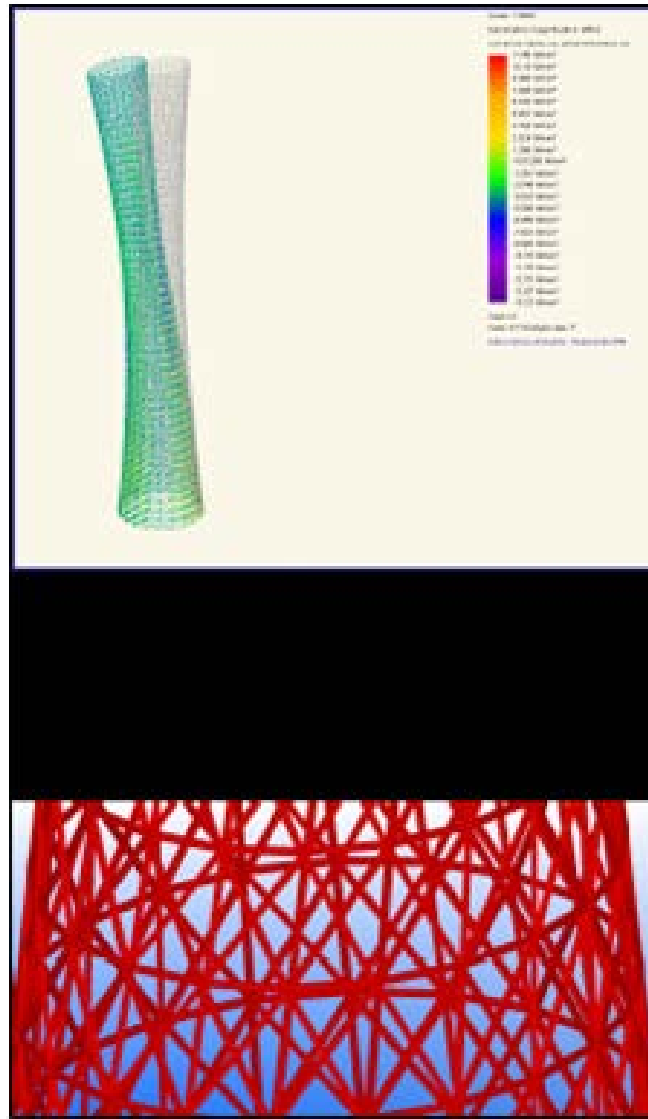
# 3D Model



# Analyse en Berekeningen



# Parametrisch ontwerpen





# Visualisatie

Introductie

Informatica S - BK2070



MIR.no

Technisch Ontwerp en  
Informatica

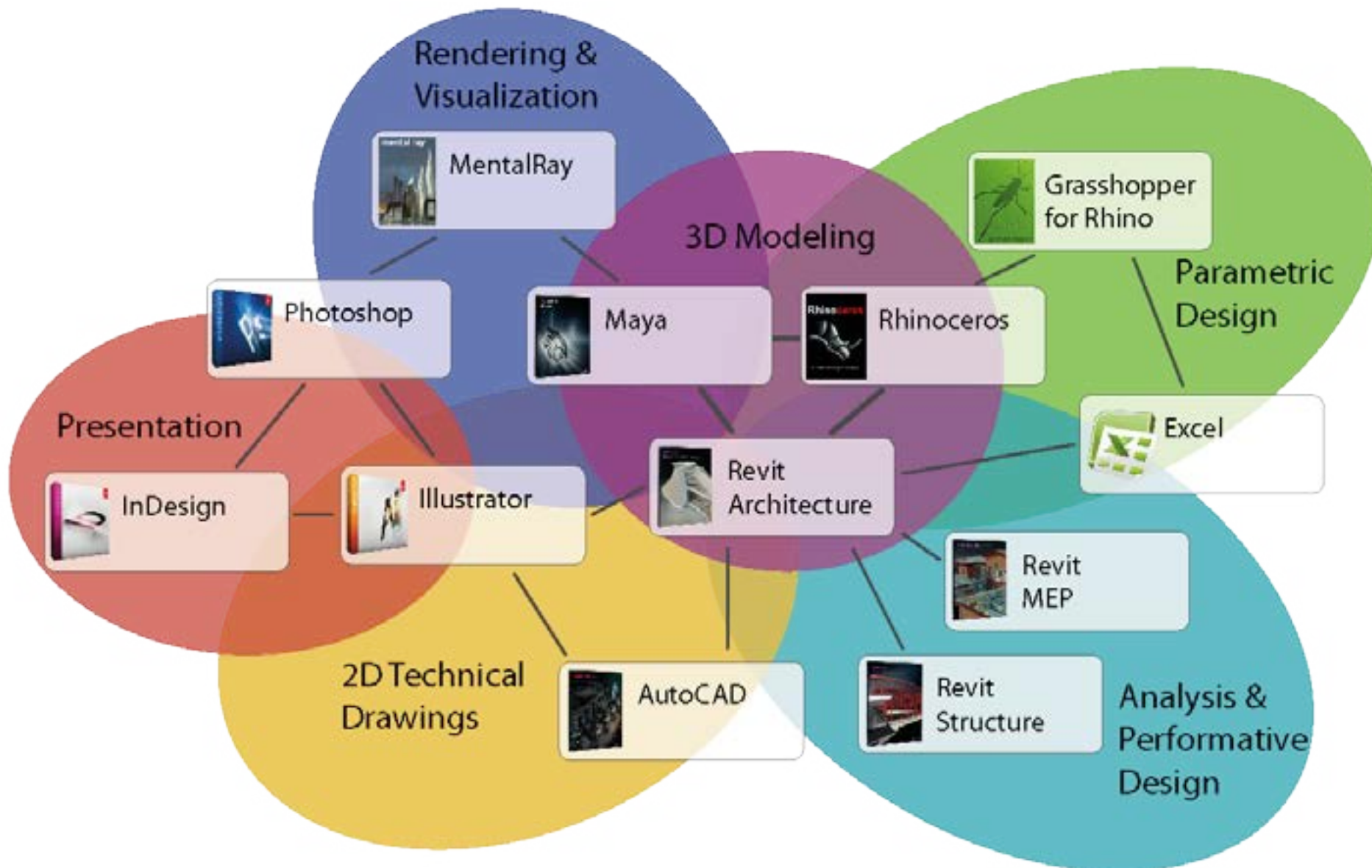
# Rapid Prototyping & Manufacturing

Introductie  
Informatica S - BK2070



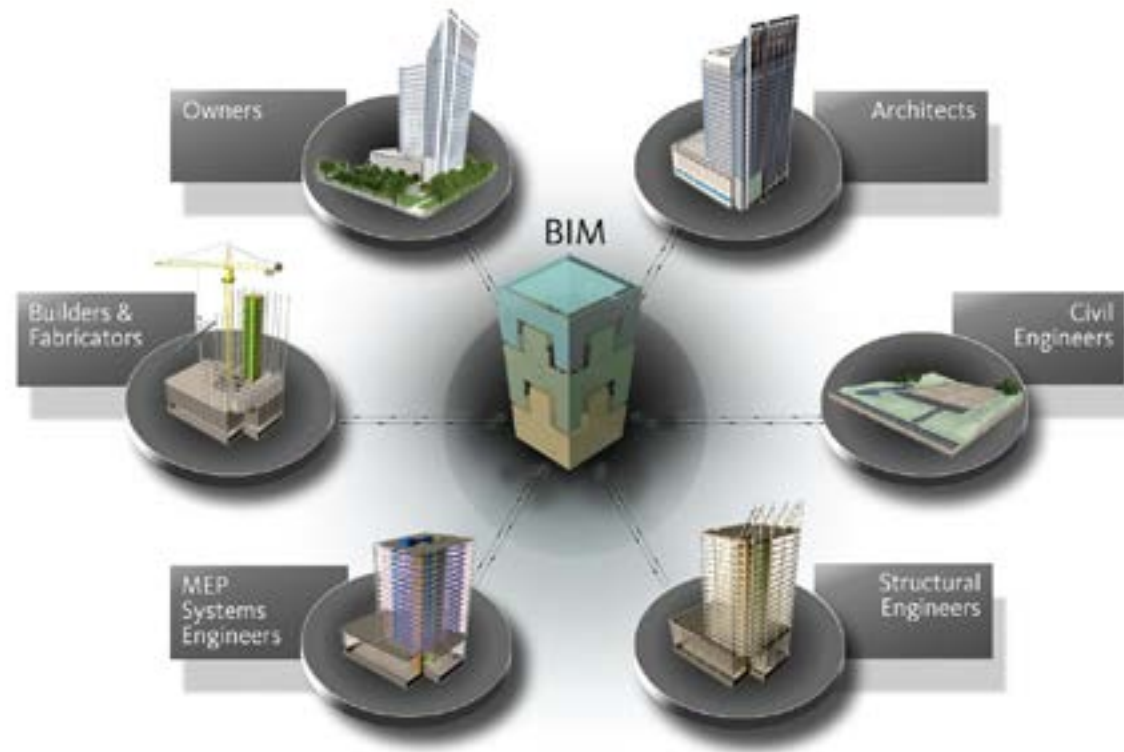
Technisch Ontwerp en  
Informatica







- Building Information Modeling (BIM)
- Parametrisch ontwerpen
- Software: *Autodesk Revit Architecture*





# Welke manier het vak te volgen?

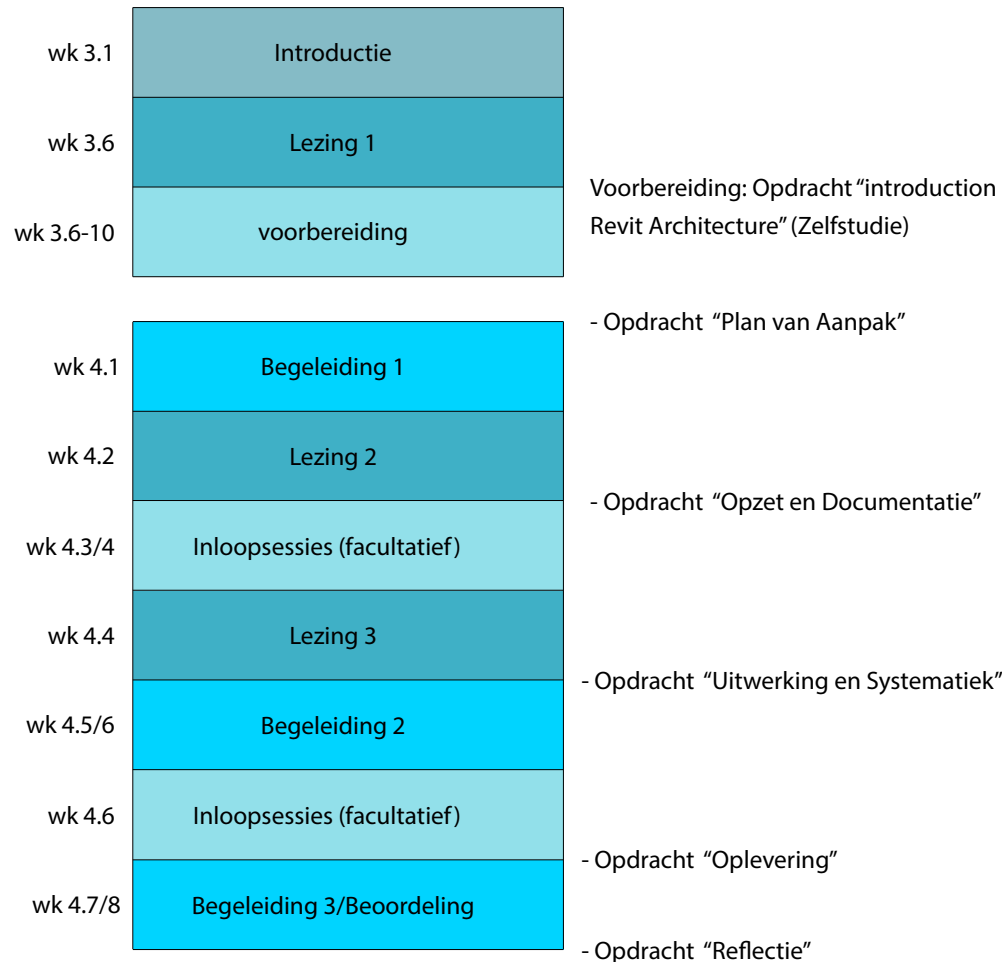
Het mogelijk om BK2070 op twee manieren te volgen:

- Optie 1: Door het behalen van de opdrachten óf
- Optie 2: Door het behalen van de toets

De inhoud van de lesstof en de benodigde kennis zijn voor beide opties identiek.

# Optie 1: Opdrachten

- Het vak bestaat uit een aantal opdrachten. Elke opdracht wordt tijdens de bijbehorende begeleiding besproken. **Aanwezigheid verplicht!**
- De opdracht wordt ingeleverd vóór de begeleiding, niets inleveren betekent geen resultaat.
- Om het vak succesvol af te ronden is het noodzakelijk dat alle opdrachten op tijd worden ingeleverd en besproken.
- Tijdens of na de laatste begeleiding wordt het eindcijfer vastgesteld. Dit cijfer geldt voor het gehele vak.

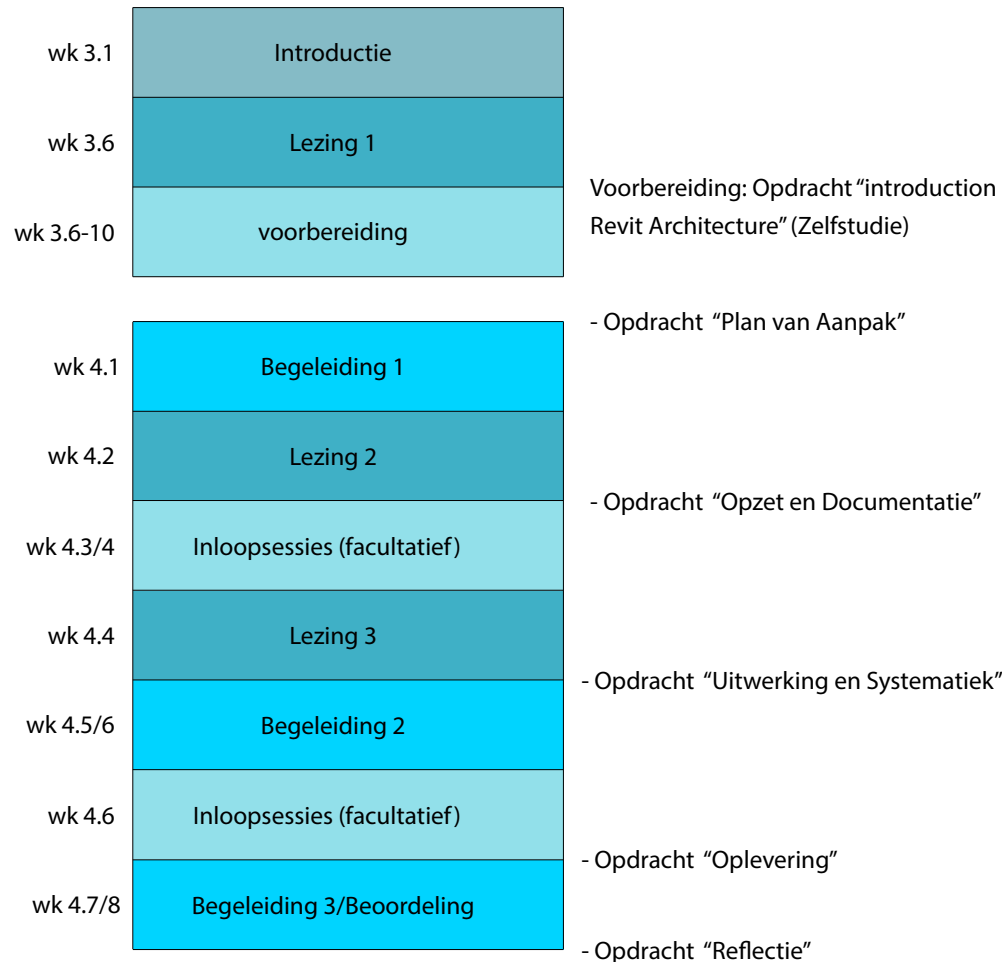


**Opdrachten moeten vóór de begeleiding ingeleverd zijn.**

# Optie 1: Opdrachten

## *De begeleiding*

- De producten van de opdracht worden besproken tijdens een 1 uur durende begeleiding.
- De groepsindeling wordt vastgelegd in een les-schema.
- In de groepsbegeleiding bespreekt de docent samen met de studenten het ingeleverde werk.
- De docent kent op basis van de ingeleverde opdrachten en de deelname in de begeleiding aan het eind van het semester een cijfer toe.



**Opdrachten moeten vóór de begeleiding ingeleverd zijn.**

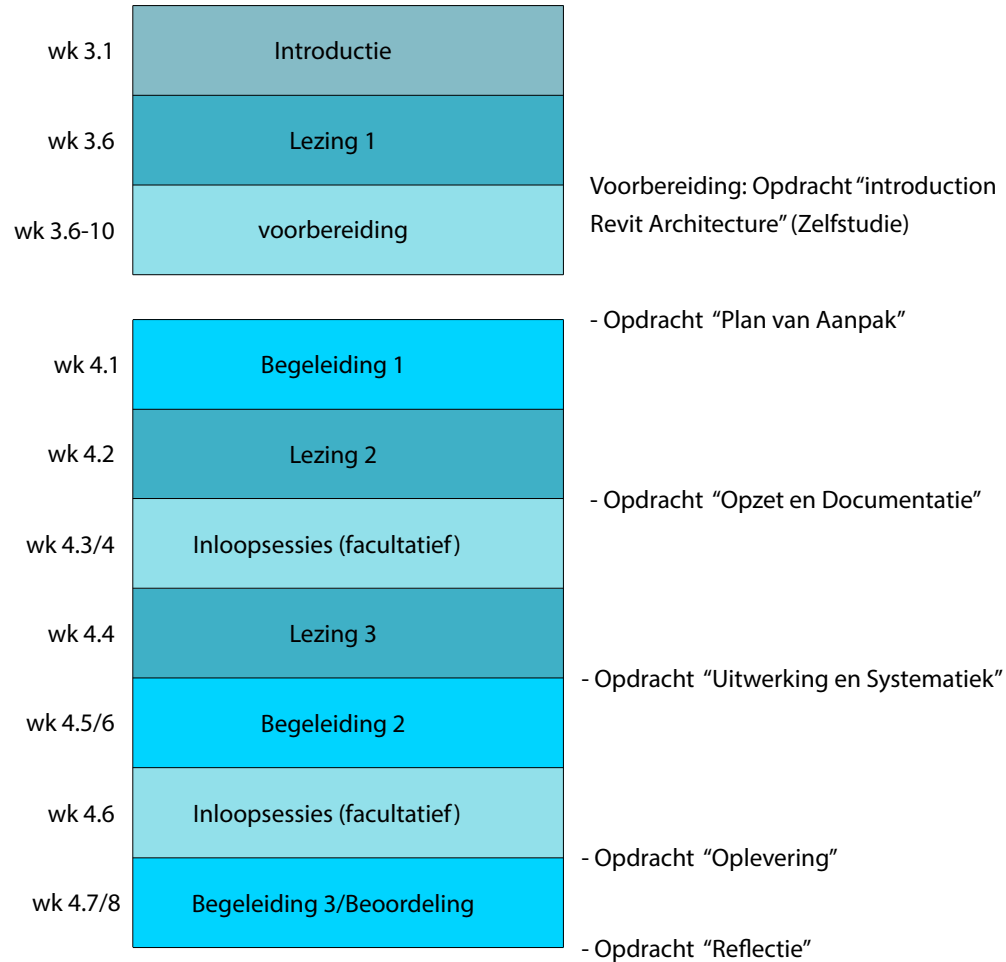


# Optie 1: Opdrachten

## *Huishoudelijkheden*

- Je kan niet van groep ruilen
- Als je niet bij de begeleiding bent of de opdrachten niet op tijd inlevert, wordt je werk niet besproken en krijg je dus geen beoordeling voor dat onderdeel. Dat betekent dat je het vak niet haalt! Hiervoor is geen reparatiemogelijkheid.
- Als je door omstandigheden en met goede reden niet aanwezig kan zijn, moet je dit **vooraf** aan ons melden:

<http://toi.bk.tudelft.nl/regelingen>



**Opdrachten moeten vóór de begeleiding ingeleverd zijn.**

# Optie 2: Toets

Naast de mogelijkheid om het vak te behalen met de opdrachten is er ook de mogelijkheid om alleen de toets te doen. Deze mogelijkheid is er onder andere voor alle **herkansers**. De toets gaat over alle stof die behandeld is gedurende het semester in de lezingen en het online materiaal. De toets duurt totaal 3 uur. Deze score voor de toets bepaalt het eindcijfer.

Voor de toets moet je je ook op de reguliere manier via OSIRIS aanmelden voor de zitting in de tentamenweek. De datum en tijd van de toets vind je in het jaartentamensrooster.

Je kunt gewoon de colleges bijwonen, maar je neemt niet deel aan de opdrachten en bijbehorende begeleidingen.

**VAN EXAMENS KRIJG JE UITSLAG**



# Keuzes, Keuzes, Keuzes....

Elke ingeschreven student krijgt vandaag een email met daarin de link naar het intekensysteem. Iedereen die het vak wil volgen moet een keuze opgeven:

Optie 1: De opdrachten

Optie 2: De toets

Herkansers worden automatisch ingedeeld voor de toets.

Als je niet reageert word je ingedeeld bij de optie "toets".

**DEADLINE: 21 februari 2012 23:59**



# Lesschema Begeleidingen

Introductie

Informatica S - BK2070

Op basis van de inschrijvingen zal een groepsindeling worden gemaakt. Deze is vanaf 4 maart te vinden op onze website:

**<http://toi.bk.tudelft.nl>**

De begeleiding valt binnen de 4 uur die in je rooster aangegeven staan. De begeleiding duurt 1 uur, dus op welk tijdstip je precies wordt verwacht en waar je moet zijn vind je in dit lesschema. Het rooster op Blackboard is dan dus niet meer leidend!



Technisch Ontwerp en  
Informatica

 **TU Delft**  
Delft University of Technology

# Programma

Introductie

Informatica S - BK2070

## 1. Plan van Aanpak en concept ontwerp

week 4.1 en 4.2

## 2. Uitwerken van het ontwerp

week 4.3 en 4.4

## 3. Detailleren en aanpassen van ontwerp

week 4.5 en 4.6

## 4. Presenteren en reflectie

week 4.7 en 4.8

Technisch Ontwerp en  
Informatica

Software: Revit Architecture 2013

<http://students.autodesk.com>

**Let op!** Gebruik de installatie handleiding die beschikbaar is via onze website in verband met installatie van de juiste 'libraries'

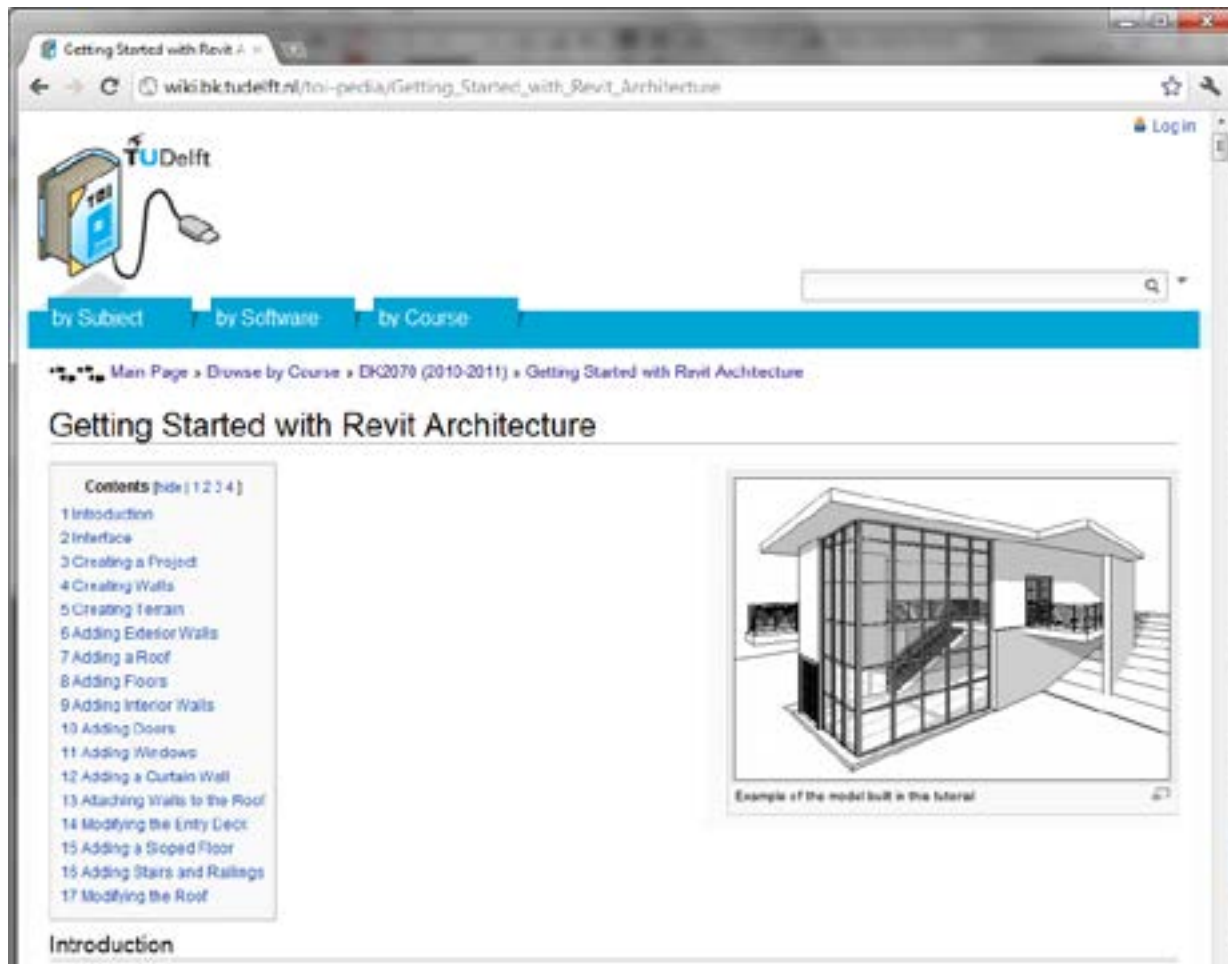
Installeer de software ruim van tevoren



Q3 Week 6 - 10: Introductie Revit

Lesstof: Inleiding Revit

Je maakt de introductie tutorial voor Revit uit de TOI-Pedia



The screenshot shows a web browser window with the address bar displaying "wiki.tudelft.nl/toi-pedia/Getting\_Started\_with\_Revit\_Architecture". The page features the TU Delft logo and navigation tabs for "by Subject", "by Software", and "by Course". The main content area is titled "Getting Started with Revit Architecture" and includes a "Contents" sidebar with a list of 17 topics: 1 Introduction, 2 Interface, 3 Creating a Project, 4 Creating Walls, 5 Creating Terrain, 6 Adding Exterior Walls, 7 Adding a Roof, 8 Adding Floors, 9 Adding Interior Walls, 10 Adding Doors, 11 Adding Windows, 12 Adding a Curtain Wall, 13 Attaching Walls to the Roof, 14 Modifying the Entry Deck, 15 Adding a Sloped Floor, 16 Adding Stairs and Railings, and 17 Modifying the Roof. A 3D architectural rendering of a building model is shown on the right, with the caption "Example of the model built in the tutorial".

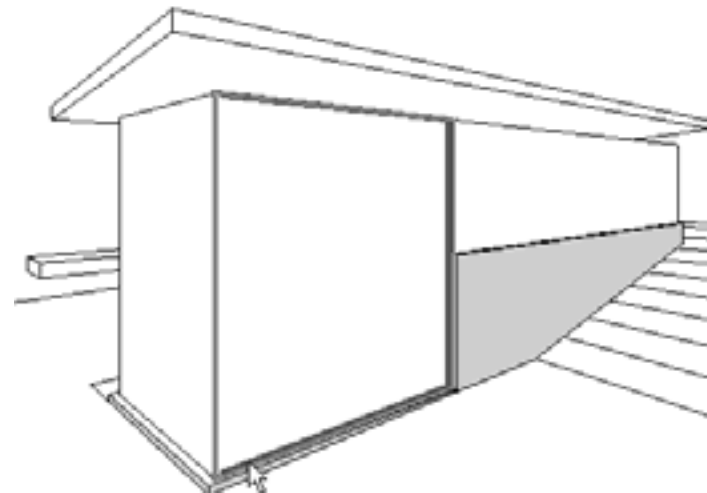
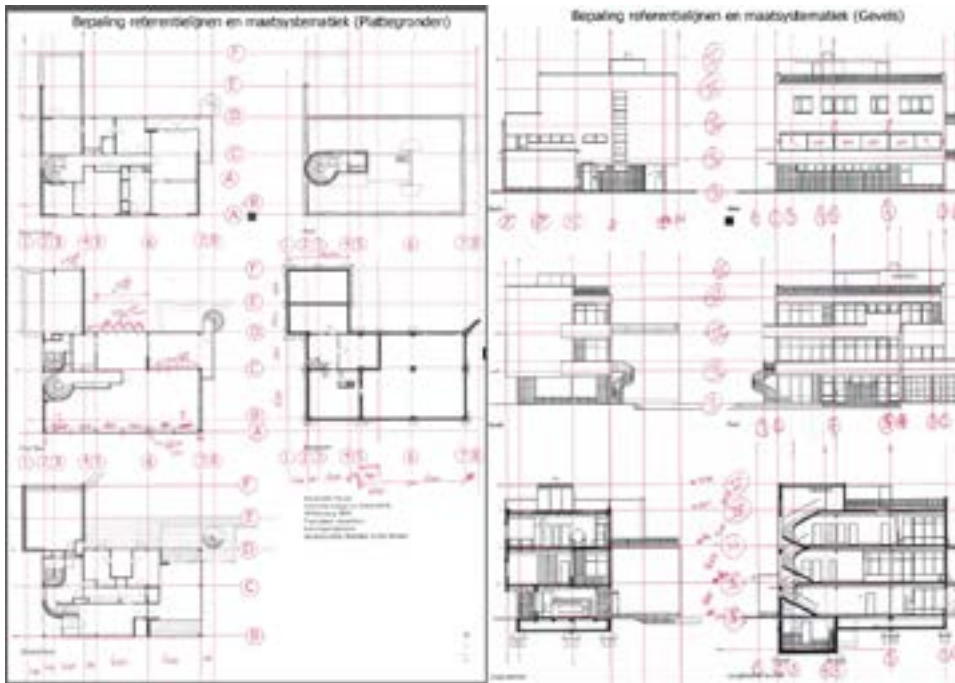


## Q4 Week 1 - 2: Schetsontwerp

Je kiest een bestaand ontwerp uit een door ons gemaakte selectie van bestaande woonhuizen en kleine gebouwen. Dit zet je in Revit, detailniveau 1:100.

Vorbereiding voor de eerste bijeenkomst

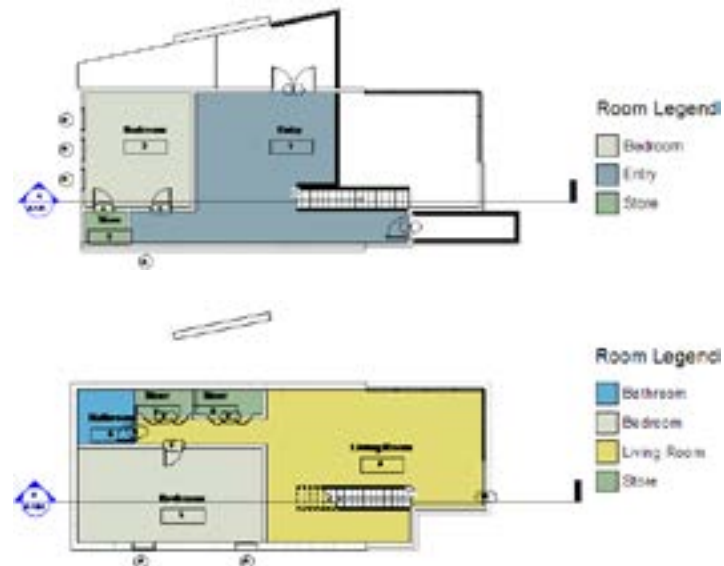
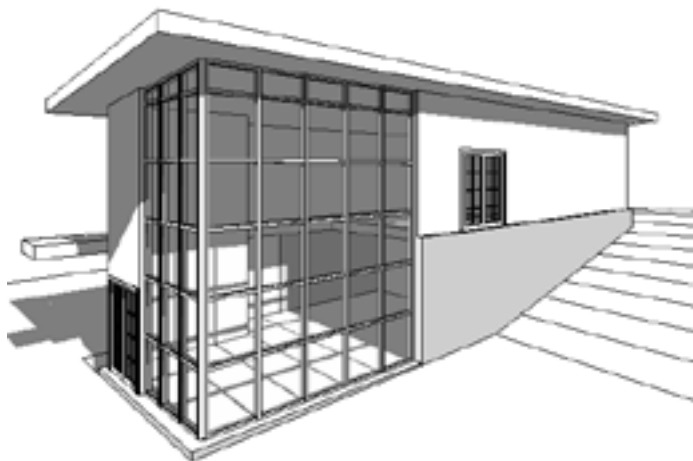
- Plan van Aanpak
- Opzet Revit model



Q4 Week 3 - 4: Voorlopig ontwerp

Je werkt het model van de vorige opdracht verder uit tot een detailniveau van ongeveer 1:50.

Je genereert de eerste concept-tekeningen met behulp van het Revit model.

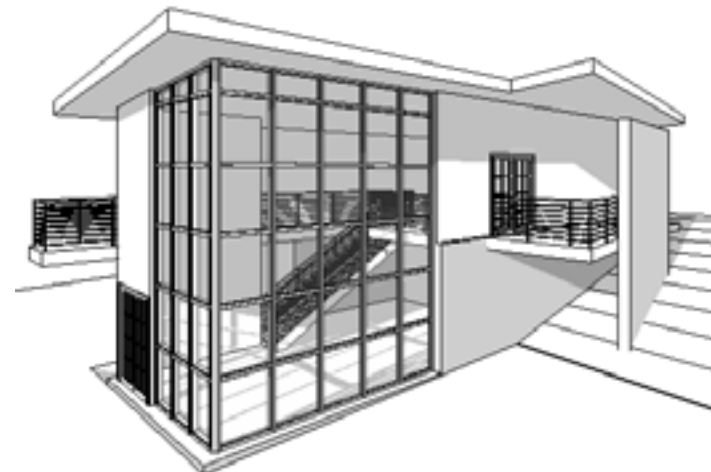
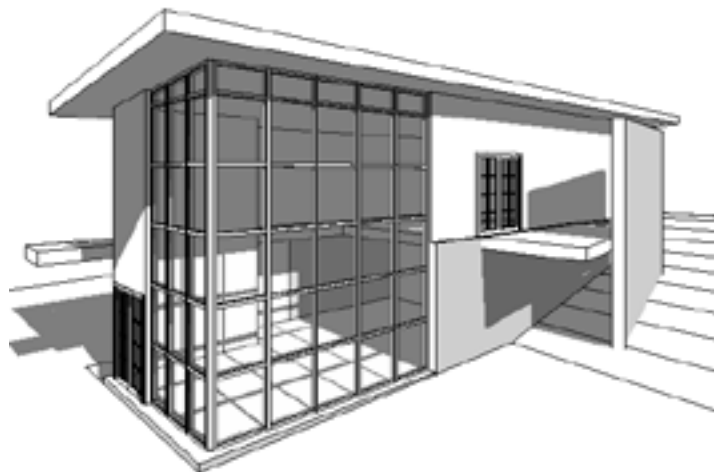


Q4 Week 5 - 6: Definitief ontwerp

Je doet een aantal aanpassingen aan het bestaande ontwerp en werkt het model uit tot een detailniveau van 1:20.

Je maakt een nieuwe 'family' voor een raam

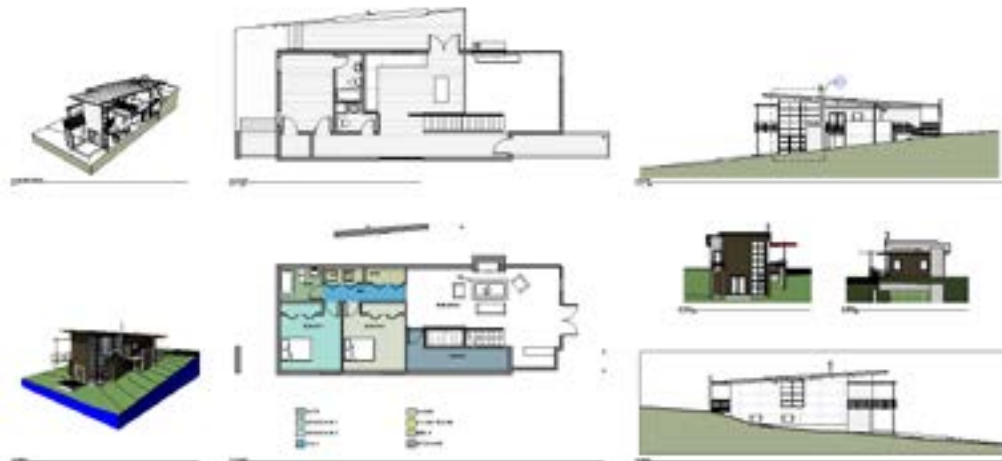
Per variant maak je een set tekeningen.



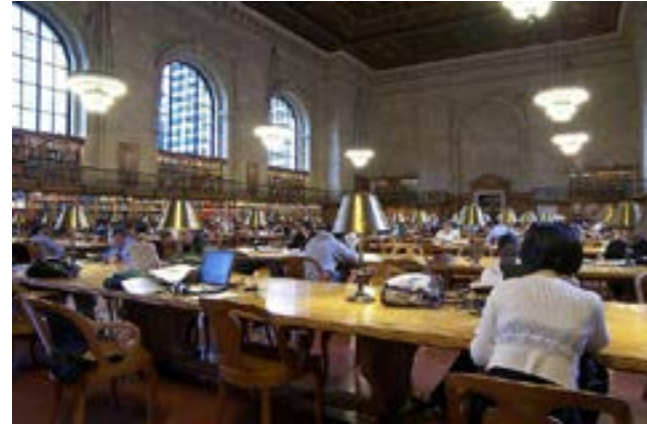
## Q4 Week 7 - 8: Presenteren

Naast plattegronden, gevelaanzichten en doorsnedes maak je 3D renders van het exterieur en het interieur van het ontwerp.

Reflectie op het proces







2 ECTS komt overeen met 56 uur studielast

- 12 uur begeleiding
  - 3 x 2 uur college
  - 4 x 1 uur begeleiding

- 44 uur zelfstudie

de zelfstudie wordt gebruikt voor het maken van de opdrachten, het lezen van de theorie en het oefenen met Revit

- De deadline voor het inleveren is vóór de begeleiding. Wanneer je begeleiding hebt bepaalt dus wanneer je moet inleveren! Gebruik hiervoor de inleverpagina op onze website.
- Wanneer je je producten voor de begeleiding inlevert kan de docent dit met je bespreken. Niet inleveren betekent niet bespreken en dus geen eindcijfer!

The screenshot shows the TU Delft website for the Faculty of Architecture, TOI - Technisch Ontwerp en Informatica. The page is titled "BK2070: Inleveren" and displays two assignment sections: "Opracht 1 (week 4.1/4.2)" and "Opracht 2 (week 4.3/4.4)". Each section lists "Producten" (Revit model and Tekeningen) and includes a prominent warning: "!! De deadline is altijd de dag voor de begeleiding!!" and "persoonlijke deadline". There are "Inleveren" buttons for each section. The page also features navigation tabs (Bachelor, Master, etc.), a "Quicklinks" sidebar, and a "Downloads" section.

TOI Website

<http://toi.bk.tudelft.nl> (vakinformatie)

TOI-Pedia

<http://wiki.bk.tudelft.nl/toi-pedia> (lesmateriaal)



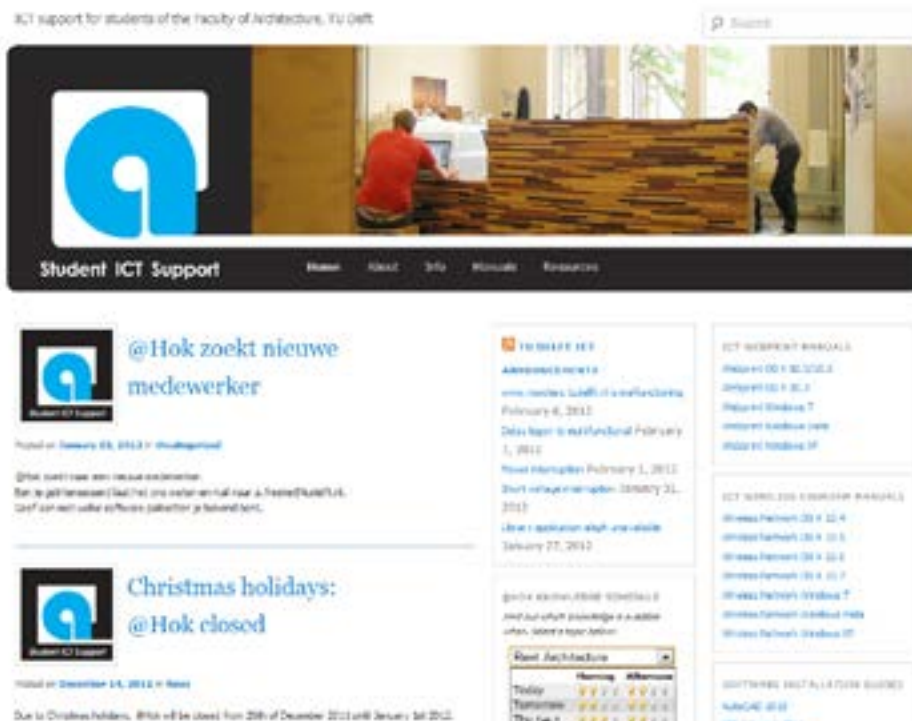
Wekelijks spreekuur TOI:

<http://toi.bk.tudelft.nl/spreekuur>

vragen over: organisatie, cijfers, herkansingen

# ICT ondersteuning

@Hok Student ICT Support  
<http://adhok.bk.tudelft.nl>



## Algemene ICT ondersteuning

Netwerk, printen, anti-virus, software installatie

## Software ondersteuning

Maya, Revit, AutoCAD, Photoshop, Illustrator, etc

BG.Midden.130  
(tussen Epoint en Stylos)